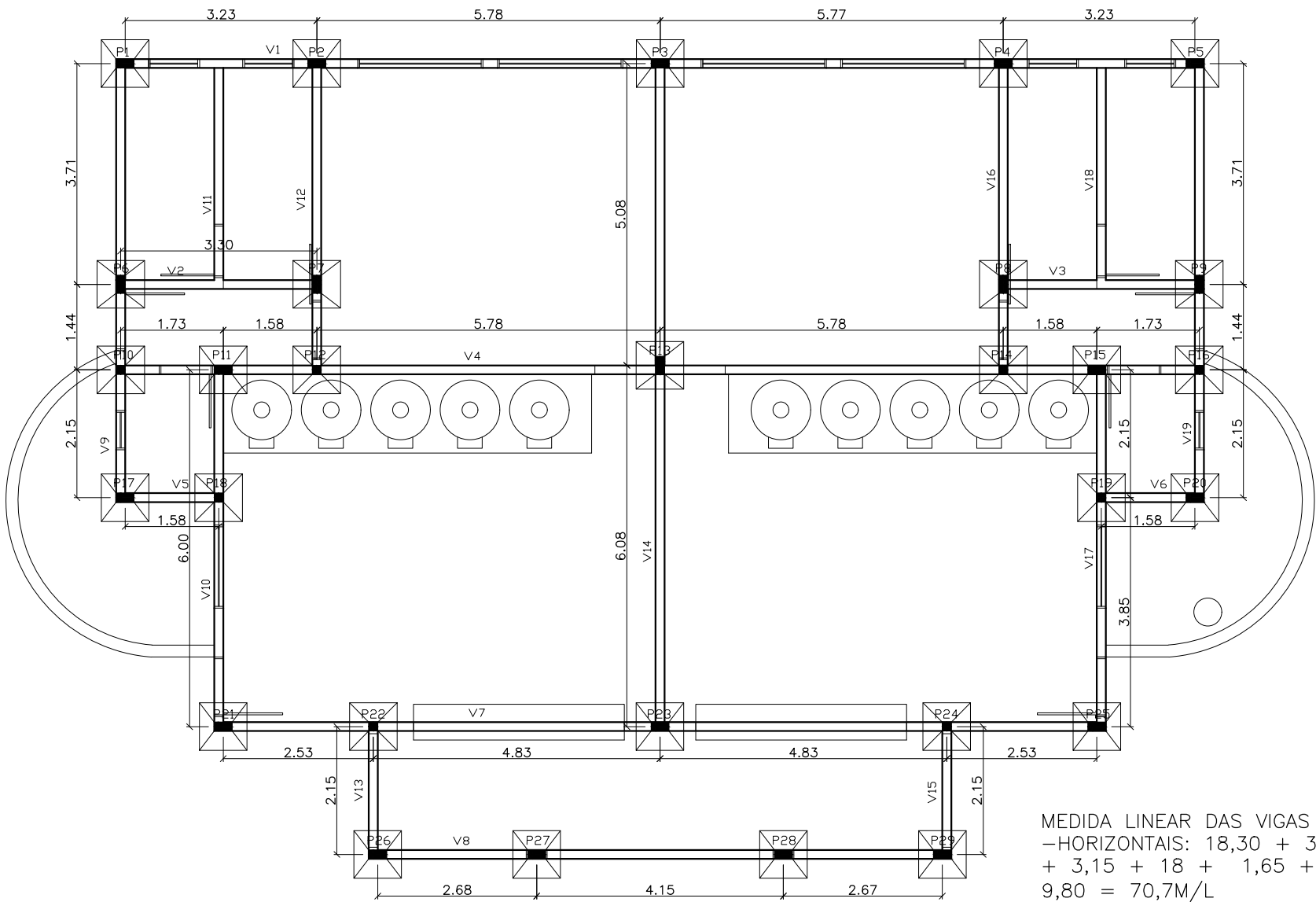


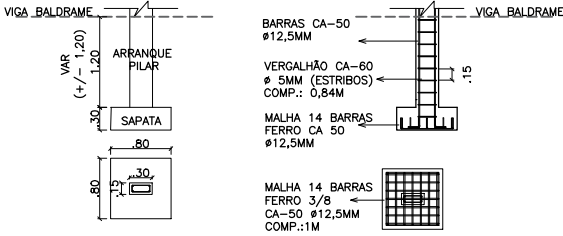
VIGAS BALDRAMES: NÍVEL FINAL 0 m(PERFIL DO TERRENO)



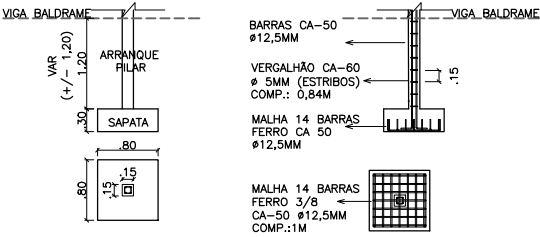
PLANTA VIGAS BALDRAMES

esc 1:150

MEDIDA LINEAR DAS VIGAS BALDRAMES:  
-HORIZONTAIS: 18,30 + 3,15  
+ 3,15 + 18 + 1,65 + 1,65 + 15 +  
9,80 = 70,7M/L  
-VERTICAIS: 7,15 + 5,85 + 3,57 + 5 +  
2 + 11 + 2 + 5 + 5,85 + 3,57 +  
7,15 = 58,14 M/L  
TOTAL: 128,84 M/L



DETALHAMENTO PILARES 15X30  
esc 1:50



DETALHAMENTO PILARES 15X15  
esc 1:50



PREFEITURA  
MUNICIPAL  
DE  
CANELA

Rua Dona Carlinda, n. 455

FORNOS COLONIAIS

Projeto executivo - Estrutural

PRAÇA JOÃO CORRÊA

Proprietário Município de Canela

Projeto Arq e Urbanista Carolina Frasson Sebalhos

Data  
ABRIL/2026

Escala  
1:100

Área  
-

PRANCHA

03

Desenho  
Carol